



## nuxbio III

terminal de identificación  
biométrica



para control de  
presencia y acceso

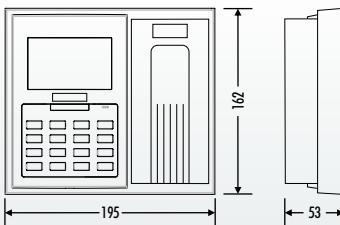
# nuxbio III



## Características

- Lector óptico de alto rendimiento y mantenimiento mínimo
- Lee dedos sucios, húmedos o grasientos
- Autenticación rápida y exacta por medio de un algoritmo perfecto
- Gestiona la presencia y el acceso de un gran número de personas
- Terminales con control remoto de fácil utilización
- Combina varios tipos de autenticación (huella, pin y tarjeta)
- Elimina abusos en las fichadas
- Reduce costes administrativos

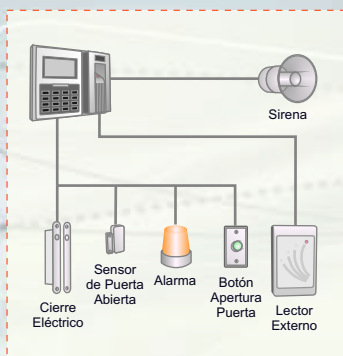
## Dimensiones



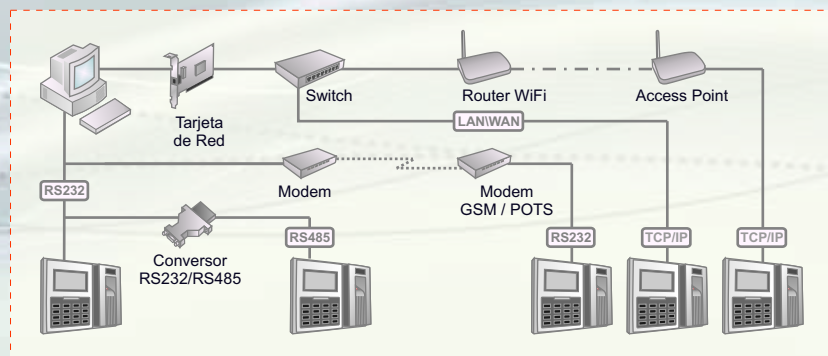
## Especificaciones Técnicas

Certificación	Marcado CE
Lector	Óptico, resistente a arañazos, a impactos y descargas de electricidad estática
Lector Trajetas	RFID lectura a 14 ~ 20 cm
Pantalla	160x80 píxeles con retroiluminación
Teclado	16 teclas, retroiluminado
Comunicación	RS232, RS485, TCP/IP o GSM
Funcionamiento	Completamente autónomo o controlado por PC
Autenticación	Huella, Tarjeta + Huella, PIN + Huella, Tarjeta
Nº Usuarios	1000, 2000 o 4000, 2 dedos por usuario
Verificación	< 1 segundo
Capacidad	Almacena hasta 20 000 eventos
Perfiles Acceso	8 con 3 horarios por perfil
Sirena	1 relé con toques programables
Apertura Puerta	1 relé con tiempo de activación configurable
Alarma	1 relé, que se activa en caso de apertura forzada
Dimensiones	19.5(L) x 16.2(A) x 5.3(E) cm
Alimentación	DC 12V 1A
Temperatura	0° ~ 50° C
Humedad	20% ~ 90%

## Configuración Autónoma



## Configuración en Red





C/ Felix de la Cruz nº 133 28229 Villanueva del Pardillo (Madrid), España  
T.: 918 153 762 / 916 397 461 | F.: 918 164 650 / 916 395 919  
E.: [contacto@tecnoidentia.com](mailto:contacto@tecnoidentia.com) | W.: [www.tecnoidentia.com](http://www.tecnoidentia.com)



Rua José de Moura Coutinho, 608 1º Andar  
4745-330 Trofa, Portugal  
T.: +351 229 812 220 | F.: +351 229 812 222  
E.: [innux@innux.com](mailto:innux@innux.com) | [www.innux.com](http://www.innux.com)

Este documento se proporciona únicamente con fines informativos. La información contenida en este documento, que Innux considera exacta en la fecha de su publicación, está sujeta a cambios sin previo aviso, debido a la constante evolución del producto. Innux no se hace responsable por cualquier error o omisión en este documento, ni sujeto a ninguna obligación sobre la base de la información que contiene, como resultado de su publicación y la disponibilidad.

Todas las fotografías y imágenes contenidas en este documento están sujetas a derechos de autor y no pueden ser copiadas o reproducidas.

© Copyright Innux Technologies, Lda